



Etablissement public territorial de bassin



Entente Oise Aisne

Présentation des travaux de gestion du ruissellement à Valmondois

Mardi 28 mai 2019

Contexte de Valmondois


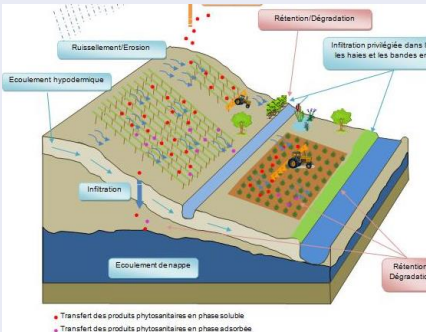
- 13 arrêtés catastrophe naturelle pour inondations et coulées de boues depuis 1985 + épisode 2019
- Commune située en Territoire à Risque Important d'inondation (TRI) – périmètre du futur PAPI d'intention.
- PPRN inondations et coulées de boues (réglementation urbanisation)
- Programmes antérieurs : réalisation fascines et gabions
- étude INGETEC livrée en 2016



©Mairie de Valmondois

Rappel des compétences de l'Entente Oise-Aisne

Missions exercées selon le code de l'environnement (L211-7)

<p>Prévention des inondations (item 5)</p>	<p>Transférée par les EPCI</p>	<p>-<u>Concerne les débordements</u> barrages, ouvrages de stockage, zones de rétention temporaire, digues...</p>	
<p>Lutte contre le ruissellement (item 4)</p>	<p>Transférée par les Départements (<i>facultatif</i>)</p>	<p>-<u>Concerne le ruissellement</u> Ouvrages d'hydraulique douce</p>	
<p>Animation concertation (item 12)</p>	<p>Transférée par les Départements</p>	<p>-Portage du PAPI d'intention de la vallée de l'Oise, animation des commissions hydrographiques, sensibilisation scolaire...</p>	

Les travaux de gestion du ruissellement

Programme mixte d'hydraulique douce et structurante :

- réalisation de **deux zones tampon**, de **quatre gabions** (en renfort de deux gabions déjà existants) et le rehaussement d'un chemin, (entre septembre et octobre 2018).
- création de **neuf fascines** et d'**une haie sur billon** (entre février 2019 et mars 2019).
- L'entreprise INEXENCE a réalisé les travaux, pour un montant de **75 000 € HT** (1^{er} lot : terrassement et gabions pour 47000 € HT, 2^{ème} lot : hydraulique douce pour 28000 € HT).

Les financements



- Agence de l'Eau Seine-Normandie : 21,4% : 16 050 €
➔ 60% des fascines et haies



- Région Ile de France : 13,8% : 10 350 €
➔ 40% des zones tampons et 10% des fascines et haies



- Entente Oise-Aisne : 64,8% : 48 600 €



La part des travaux supportée par l'Entente Oise-Aisne est financée par le Département du Val d'Oise (item 4)

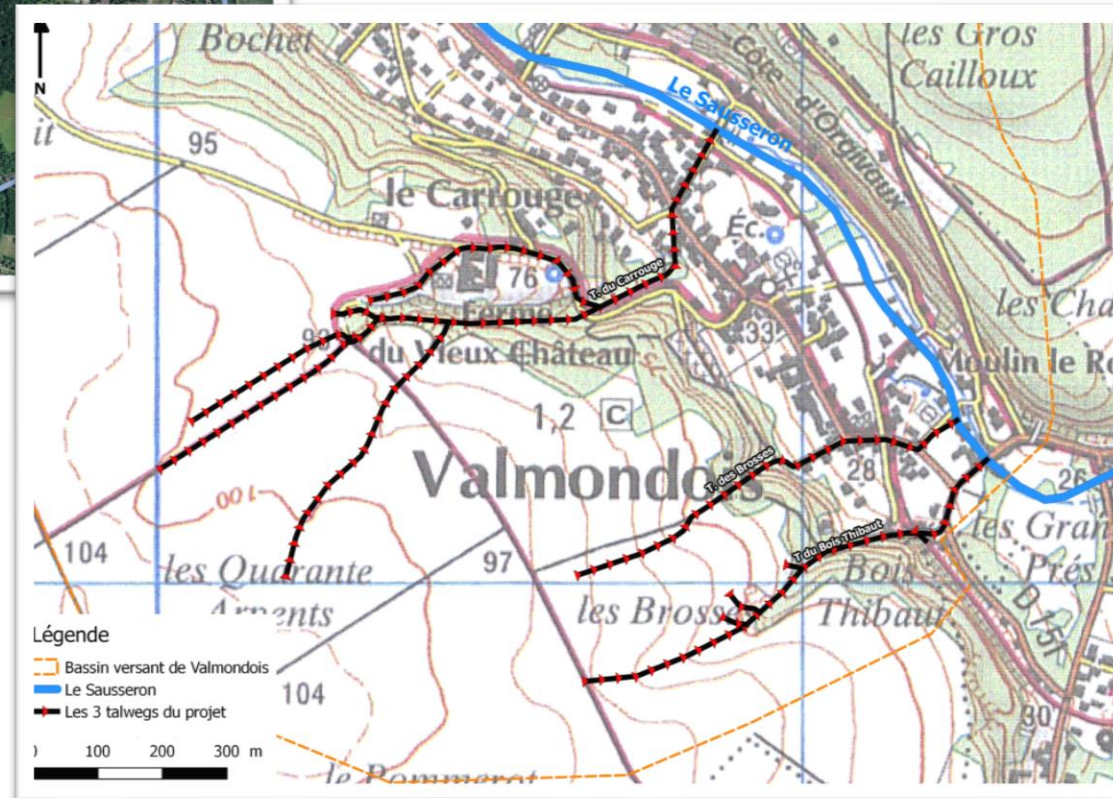
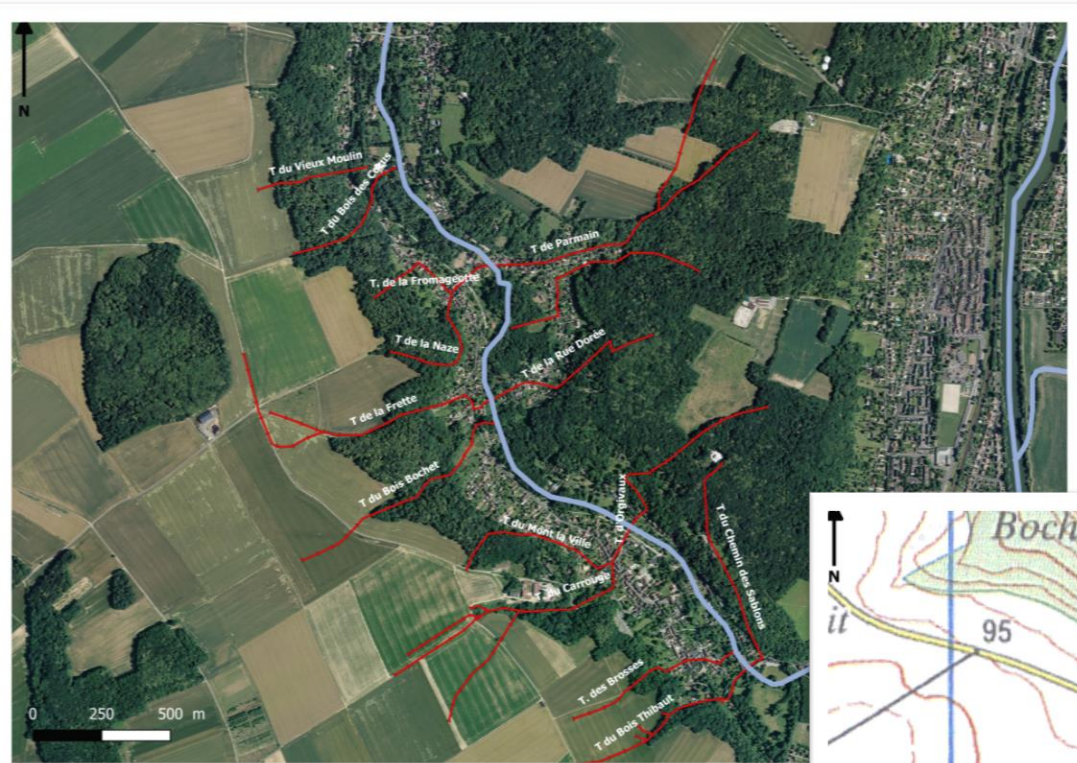


La CC Sausseron Impressionnistes participe aux frais de fonctionnement de l'Entente, et la PI, comme l'ensemble des EPCI membres.

Le plan d'actions

- **3 ravines retenues** sur 12 axes d'écoulements recensés (chemins...)
 - Les Brosses (sente de la ravine)
 - Bois Thibaut (rue du Bois Thibaut)
 - Le Carrouge (grande rue).
- Désignées comme **les principales** dans l'étude en termes de transit de volumes d'eau
- Choix géographique pour **déphaser les pics de crues** (éviter l'effet cumulé et conjoint des ravines)

Plan des ravines et localisation des ouvrages



Les trois talwegs concernés par le projet ➤



Etablissement public territorial de bassin

Entente Oise Aisne

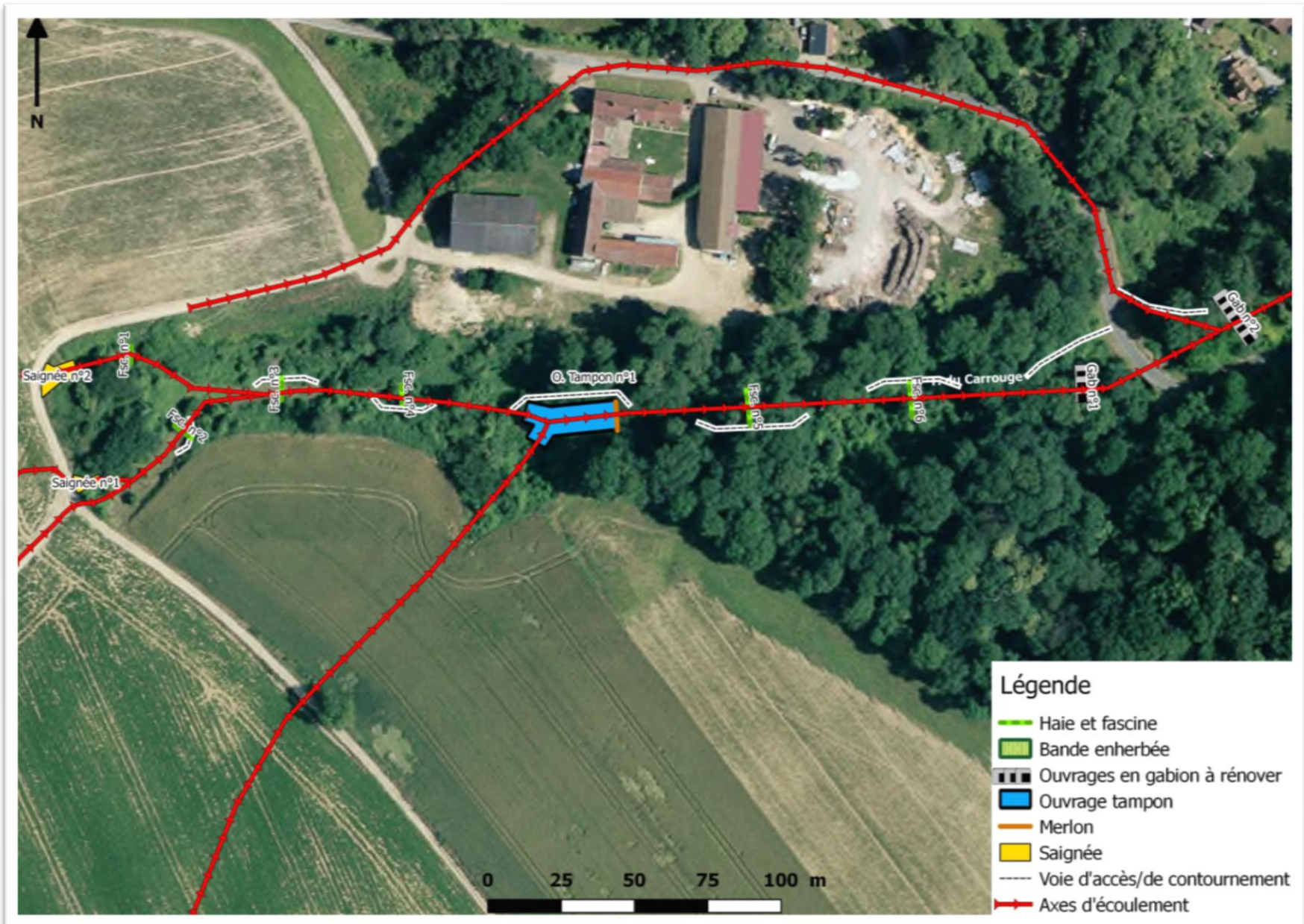
Rôle des ouvrages

- Ralentir les volumes d'écoulement
 - limiter les quantités de boues qui arrivent dans le village, et dans la rivière
 - limiter la pollution de l'eau et la sédimentation du cours d'eau
 - Lutte contre l'érosion = préserver la qualité des sols
- ➔ Les ouvrages n'empêchent pas la boue de couler, elle est ralentie et filtrée

Retour sur l'épisode du 19 mai 2019

- **Estimation à environ 50 mm de pluie** tombée en l'espace d'1 à 2 heures selon les endroits
- **76 ha** de surface agricole concernée pour Valmondois
- **Domages** : sous-sols inondés, piscine inondée, compteurs électriques...
- ➔ Les ouvrages ont partiellement joué leur rôle en raison de leur manque de maturité

Le Carrouge



Les Brosses



Le Bois Thibaut



Illustration des aménagements

- Travaux réalisés en zone agricole

Haie sur billon au Bois Thibaut ➤
avec bande enherbée



◀ **Exemple de haie à maturité**

- Travaux réalisés en zone agricole

Rehaussement de chemin de 30 cm au point bas
=> remblai avec système d'évacuation des eaux.



- Travaux réalisés en zone forestière

Zones tampons visant à ralentir les écoulements (merlons en terre)

Le Bois Thibaut



Le Carrouge

➤ **Zone tampon** après le 19 mai

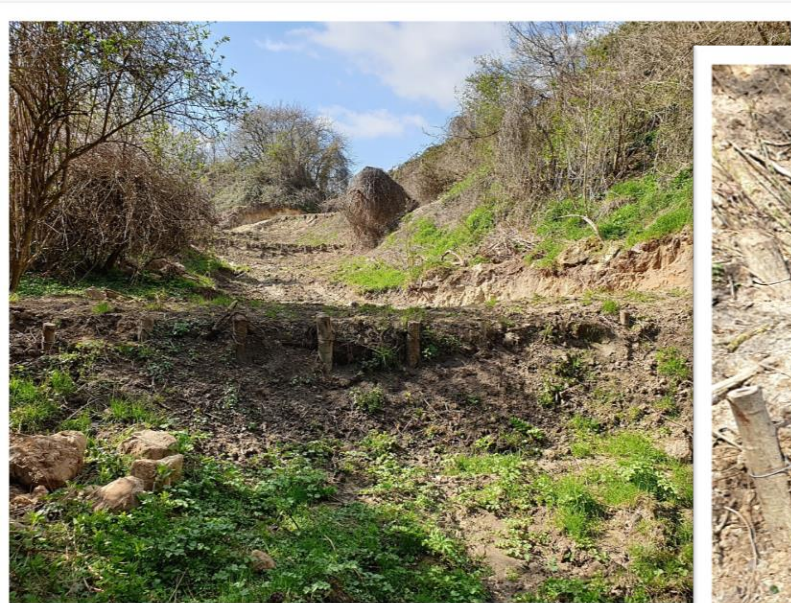
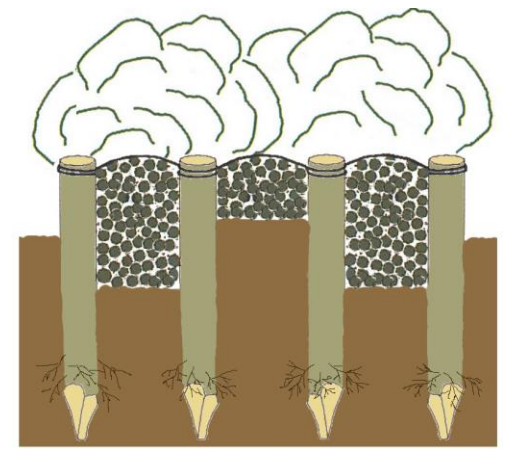


Le Carrouge

- Travaux réalisés en zone forestière

Fascines

trois rangées de pieux de saules vivants,
entrelacés de fagots de saules



Le Carrouge



Fascines (suite)



**Exemple de fascine
en développement**

► Les Brosses après le sinistre du
19 mai



- Travaux réalisés à proximité de la zone urbaine

Gabions

- Gabions du Carrouge



Gabions, Bois Thibaut



➤ Gabions après
le 19 mai





Etablissement public territorial de bassin

Entente Oise Aisne

Pour conclure...

- Les aménagements ont globalement fonctionné
- Ils seront pleinement efficaces après la pousse de la végétation
- Nécessité de remise en état des aménagements : évacuation de la boue, recharge en terre des fascines, confortement.